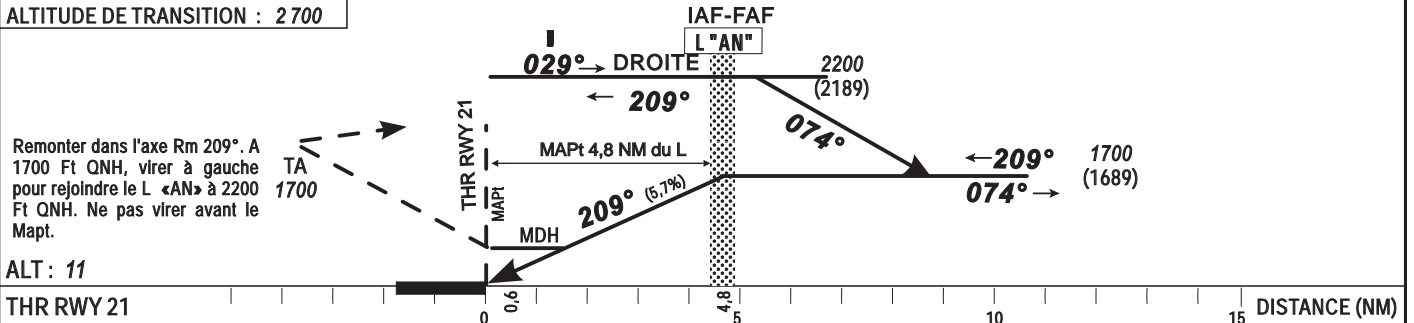


ALTITUDE DE TRANSITION : 2 700



CORRECTIONS : Déclinaison magnétique - OCH et MDH MVL

CAT	L "AN"				MVL (3)				RVR au décollage CAT A - B - C : 250 CAT D : 300
	OCA (OCH)	MDA	MDH	RVR(1)	RVR(2)	OCA (OCH)	MDA	MDH	
A	430 (419)	430 (420)	900	1500	449 (438)	450 (440)	1500		
B	430 (419)	430 (420)	1000	1500	486 (475)	520 (500)	1600		
C	430 (419)	430 (420)	1000	1800	585 (574)	620 (600)	2400		
D	430 (419)	430 (420)	1400	2000	709 (698)	720 (700)	3600		

Observations : (1) Avec ligne d'approche - (2) Sans ligne d'approche - (3) HJ seulement.

KT	L «AN» / Seuil 4,8 NM		KT	Seuil	
	MIN	SEC		MIN	SEC
90	3	12	140	2	03
100	2	53	150	1	55
110	2	37	160	1	48
120	2	24	170	1	42
130	2	13	180	1	36