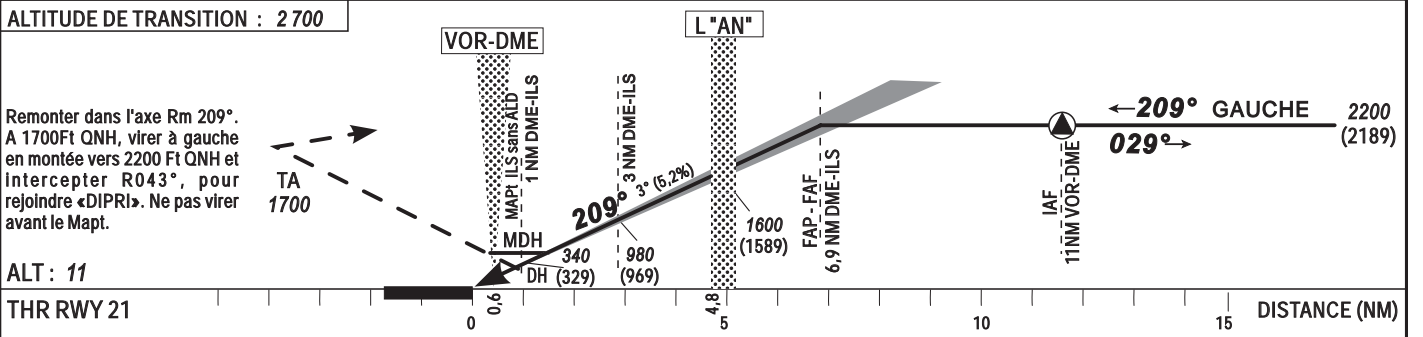


ALTITUDE DE TRANSITION : 2 700

CORRECTIONS : Déclinaison magnétique - OCH et MDH MVL



ALT : 11  
THR RWY 21

CAT	ILS				ILS sans ALD				MVL (3)				RVR au décollage CAT A - B - C : 250 CAT D : 300						
	OCA (OCH)	DA	DH	RVR(1) RVR(2)	OCA (OCH)	MDA MDH	RVR(1) RVR(2)	OCA (OCH)	MDA MDH	VH									
A	197 (186)	220 (200)	550	1000	340 (329)	340 (330)	900	1500	449 (438)	450 (440)	1500	Temps FAP ou FAF / Seuil 6,7 NM							
B	209 (198)	220 (200)	550	1000	340 (329)	340 (330)	1000	1500	486 (475)	520 (500)	1600								
C	217 (206)	220 (210)	600	1000	340 (329)	340 (330)	1000	1800	585 (574)	620 (600)	2400								
D	228 (217)	230 (220)	600	1000	340 (329)	340 (330)	1400	2000	709 (698)	720 (700)	3600								
Observations : (1) Avec ligne d'approche - (2) Sans ligne d'approche - (3) HJ seulement.												KT	MIN	SEC	KT	MIN	SEC		
Haut. Pt repère ILS : 64												100	4	Min	28	140	2	Min	52
												110	3	Min	39	160	2	Min	31
												120	3	Min	21	170	2	Min	22
												130	3	Min	06	180	2	Min	14