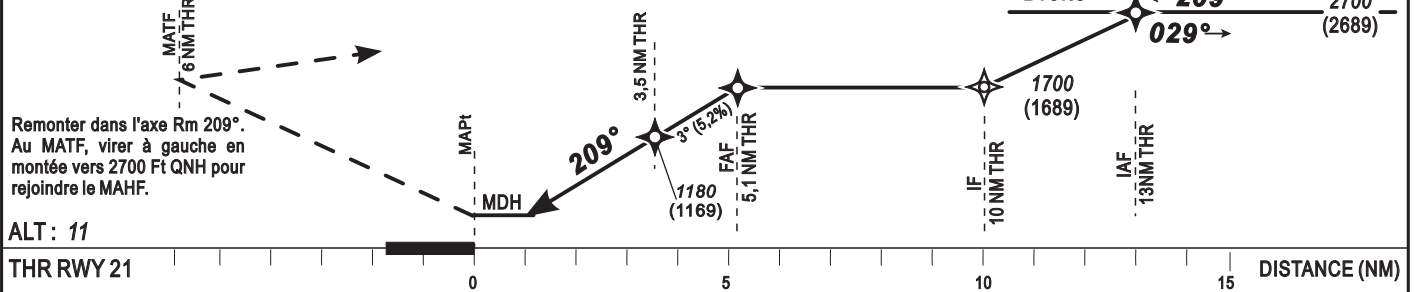


ALTITUDE DE TRANSITION : 2 700



ALT: 11

THR RWY 21

CAT	GNSS				MVL (3)				PROCÉDURE A EXPLOITER CONFORMÉMENT A L'AIC NR 02 / A / 2002 DAKAR DU 21 MARS 2002	RVR au décollage			
	OCA (OCH)	MDA MDH	RVR(1)	RVR(2)	OCA (OCH)	MDA MDH	VH	CAT A - B - C : 250 CAT D : 300					
A	343 (332)	350 (340)	900	1500	449 (438)	450 (440)	1500		Temps FAF / THR 5,1 NM				
B	343 (332)	350 (340)	1000	1500	486 (475)	520 (500)	1600		90	3 Min 24	140	2 Min 11	
C	343 (332)	350 (340)	1000	1800	585 (574)	620 (600)	2400		100	3 Min 04	150	2 Min 02	
D	343 (332)	350 (340)	1400	2000	709 (698)	720 (700)	3600		110	2 Min 47	160	1 Min 55	
									120	2 Min 33	170	1 Min 48	
									130	2 Min 21	180	1 Min 42	

Observations : (1) Avec ligne d'approche - (2) Sans ligne d'approche - (3) HJ seulement.